

# Butoirs standards fixes et mobiles en caoutchouc Modèle R45, L45 et RU

## Butoirs



- Bonne protection de vos quais.
- Budget limité.
- Interchangeables.
- Différentes épaisseurs.



**Butoir caoutchouc :  
modèle R452010  
avec plaque support butoir :  
modèle PL 460-200**

Butoir en caoutchouc à 2 points d'ancrage.  
Dimensions : 450 x 200 mm,  
épaisseur : 100 mm.

**Option :**

plaque de base en acier  
de 460 x 200 x 15 mm (PL460-200)  
ou de 460 x 350 x 15 mm (PL460-350).



## **Butoirs en caoutchouc et plaques supports.**

Le choix adapté à votre budget.

D'un coût inférieur aux butoirs pour usage intensif, de différentes épaisseurs et de formes, les butoirs en caoutchouc fixes répondent aux attentes de base.

Il est très utile de prévoir les emplacements des butoirs avec des plaques spéciales en acier.

Ces plaques augmentent fortement la durée de vie des butoirs et protègent définitivement le béton du quai. Elles facilitent grandement le remplacement des butoirs.



### Butoir caoutchouc - modèle R452015

Butoir en caoutchouc à 2 points d'ancrage.  
Dimensions : 450 x 200 mm,  
épaisseur : 150 mm.



### Butoir caoutchouc - modèle L454510 avec plaque support butoir - modèle PL 500-500

Butoir en caoutchouc à 3 points d'ancrage.  
Dimensions : 450 x 450 mm, épaisseur : 100 mm



#### Option :

plaque de base en acier  
de 500 x 500 x 15 mm  
(PL500-500).



### Rehausses et consoles pour butoirs

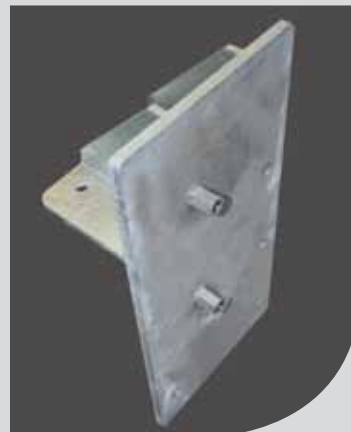
Les rehausses pour butoirs sont indispensables lorsque la partie arrière du camion passe au-dessus du quai à hauteur standard. Elles sont nécessaires pour éviter que les camions endommagent les portes, les baies ou les niveleurs de quai et cisailent les butoirs.

Ce cas est malheureusement fréquent.

Il se produit lorsque la hauteur de quai a été sous-estimée par rapport aux types de camions (par ex. : conteneurs, semi-remorques, ... pour hauteur de quai inférieure à 1200 mm).

La solution la plus simple est le placement de rehausses de butoirs qui dépassent du bord du quai.

**Modèle RH.R45-160 :**  
rehausse : 160 mm,  
largeur : 300 mm,  
profondeur : 150 mm,  
éléments droit et gauche.







## Rénovation des angles de quai

Une mauvaise protection des quais entraîne une détérioration irrémédiable du bâtiment, allant parfois jusqu'à des fissures dans les dalles de sol. L'absence de butoirs met gravement en danger le personnel, le niveleur de quai et le bâtiment. Pour remédier à ce problème, nous proposons la pose de plaques spéciales en épaisseur 15 mm pour "coffrer" véritablement le nez de quai et autoriser une réparation durable avec du mortier epoxy. Nos techniciens sont bien formés pour ce type de travail. Appelez notre service commercial pour un devis approprié.



### Butoir caoutchouc mobile : modèle RU

Dans certaines conditions très particulières (bon positionnement du camion et hauteur de quai adaptée), les butoirs mobiles sont une excellente solution au problème de débattement vertical important du niveleur de quai au passage des chariots-élévateurs. N'hésitez pas à prendre contact avec notre service commercial pour obtenir les conseils de nos spécialistes.

Butoir composé d'une platine fixe en acier et d'un élément mobile intégrant un butoir en caoutchouc R302010

Dimensions : 540 x 210 mm,  
épaisseur : 170 mm.

#### Option :

plaque de base en acier de 600 x 300 x 15 mm (PL600-300).